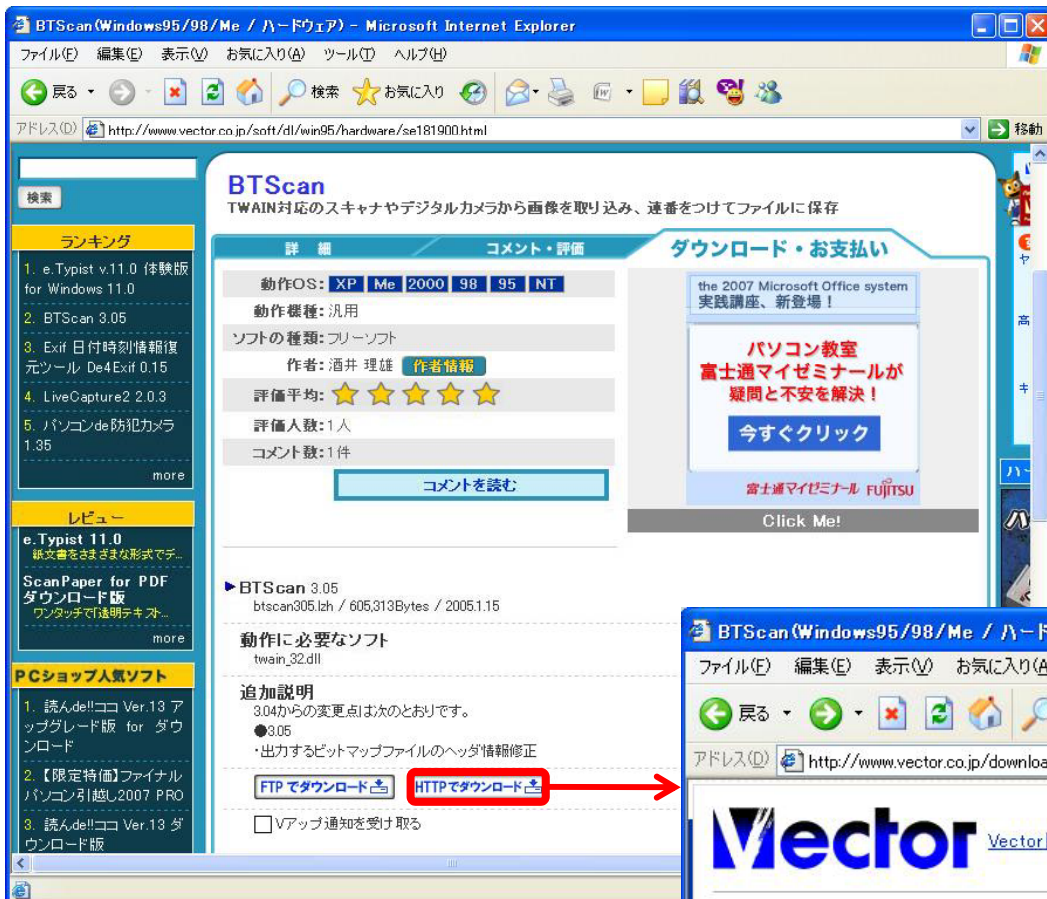


■次に、画像取り込みソフト「BTScan」をダウンロードします。

「BTScan」は、TWAIN対応のスキャナやデジタルカメラから画像を取り込み、連番をつけてファイルに保存できるフリーソフトです。

- ① インターネットから以下のページにアクセスしてください。
<http://www.vector.co.jp/soft/dl/win95/hardware/se181900.html>



- ② 「HTTPでダウンロード」をクリックしてください。セキュリティ機能などにより、自動的にダウンロードが始まらないときは、「ここをクリックして下さい」をクリックしてください。



- ③ 次のウィンドウが表示されますので、「保存」をクリックしてください。
「保存先」はどこでも構いませんが、後で分かりやすいようにデスクトップなどに保存してください



- ④ 次のように「btscan305.lzh」が表示されます。これは.lzh形式の圧縮ファイルですので「Lhasa」などの「解凍ソフト」で解凍してください。

※ 解凍ソフトのダウンロード方法は、「09 解凍ソフト「Lhasa」のダウンロード方法と使い方」をご参照ください。



- ⑤ 「btscan305.lzh」をドラッグして移動させ、「Lhasa」のアイコンに重ねてから、指を離して(=ドロップして)ください。

ファイルが自動的に解凍され、ダウンロードした場所(デスクトップに保存した場合はデスクトップ)に、「btscan305」というフォルダが作られます。



- ⑥ 「btscan305」フォルダを開いて、「BTScan.exe」をクリックすると、「BTScan」が起動します。



- ⑦ 「BTScan」の起動画面は上のとおりです。
操作方法については、「07 スキャナーの使い方」を参照してください。