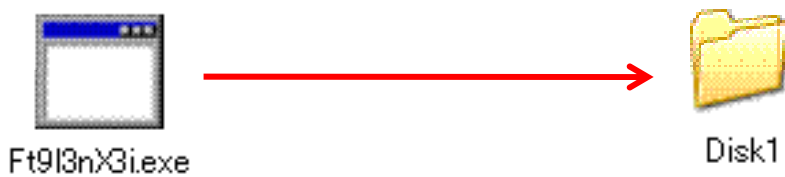
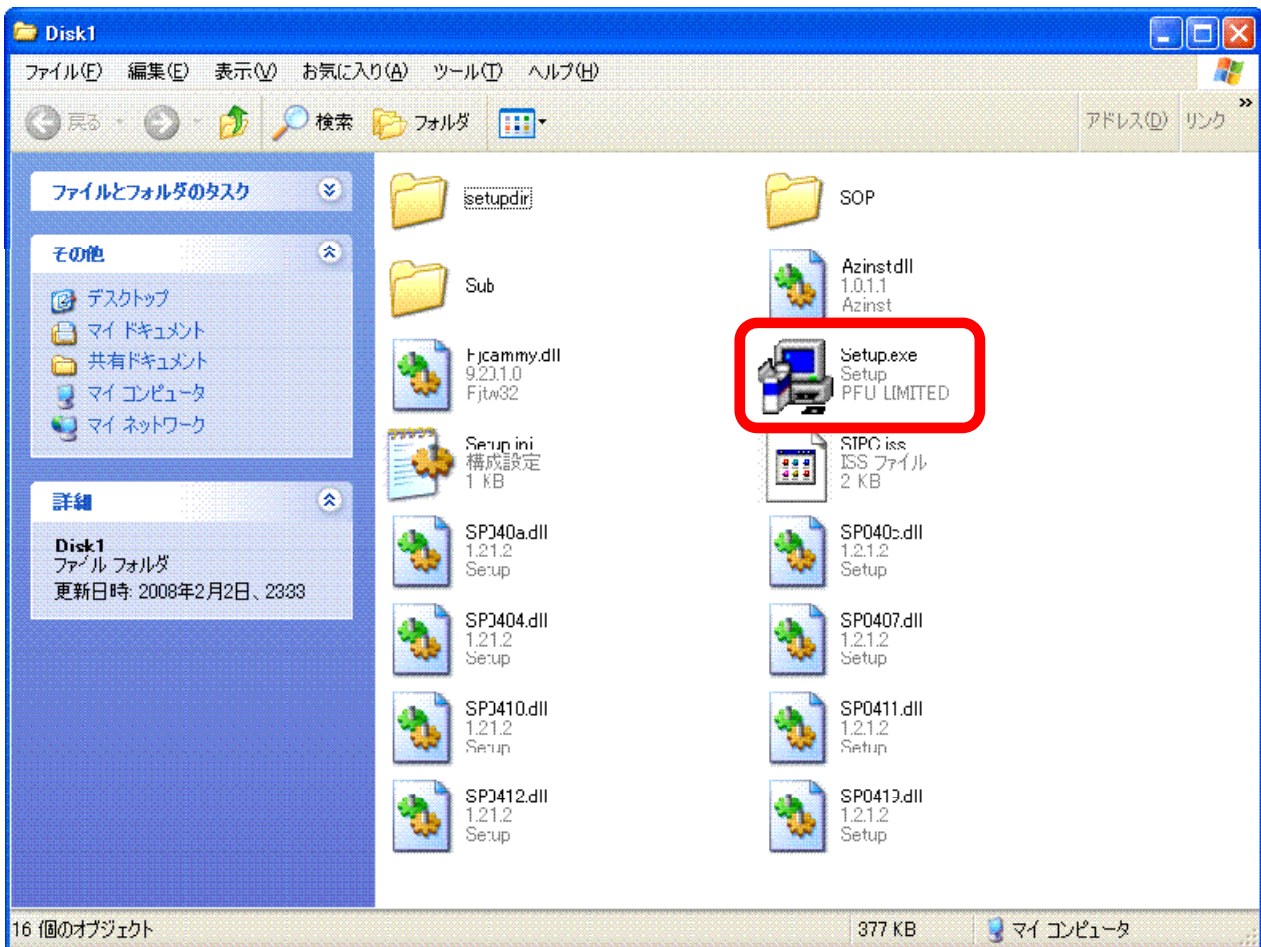


■次に、スキャナーのドライバソフトをインストールします。

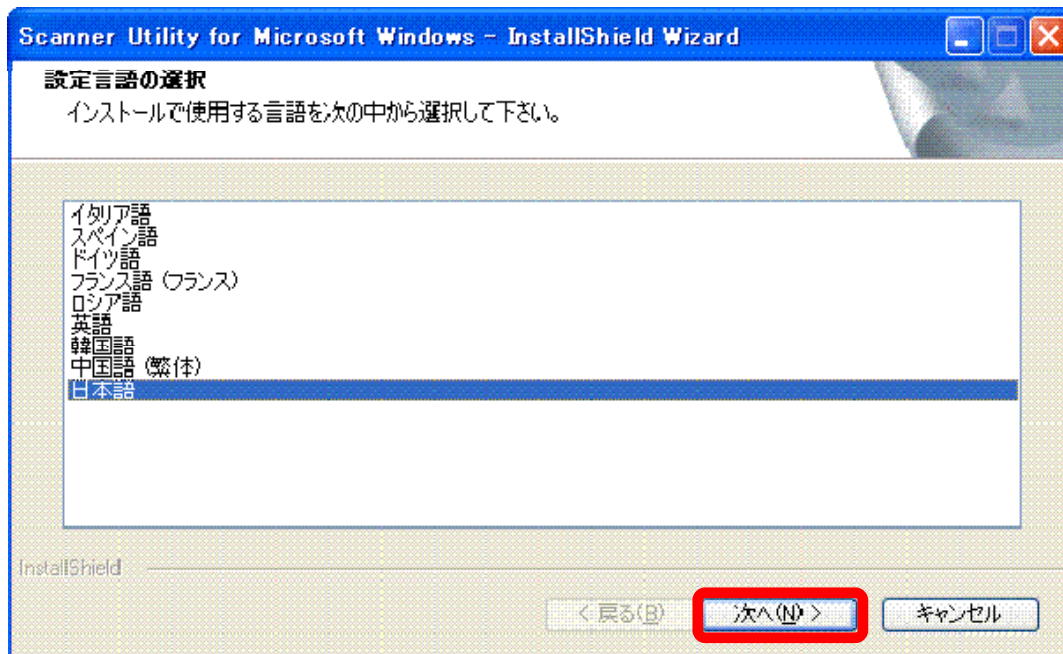
- ① ダウンロードが終わると、以下のように「Ft9I3nX3i.exe」が表示されますのでダブルクリックしてください。
- ② ダブルクリックすると解凍が始まり、ダウンロードした場所に「Disk1」というフォルダが表示されます。



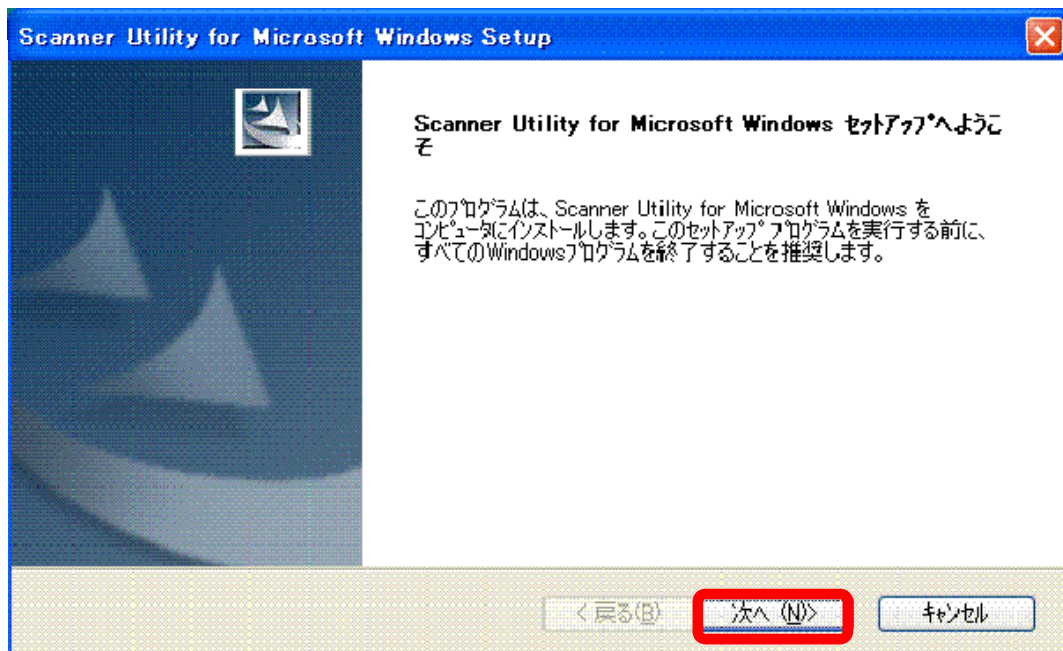
- ③ 「Disk1」を開いて、その中の「Setup.exe」をダブルクリックするとインストールがはじまります。



- ④ 次のウインドウが表示されるので、「日本語」を選択して「次へ」をクリックしてください。



- ⑤ 次のウインドウが表示されるので、「次へ」をクリックください。



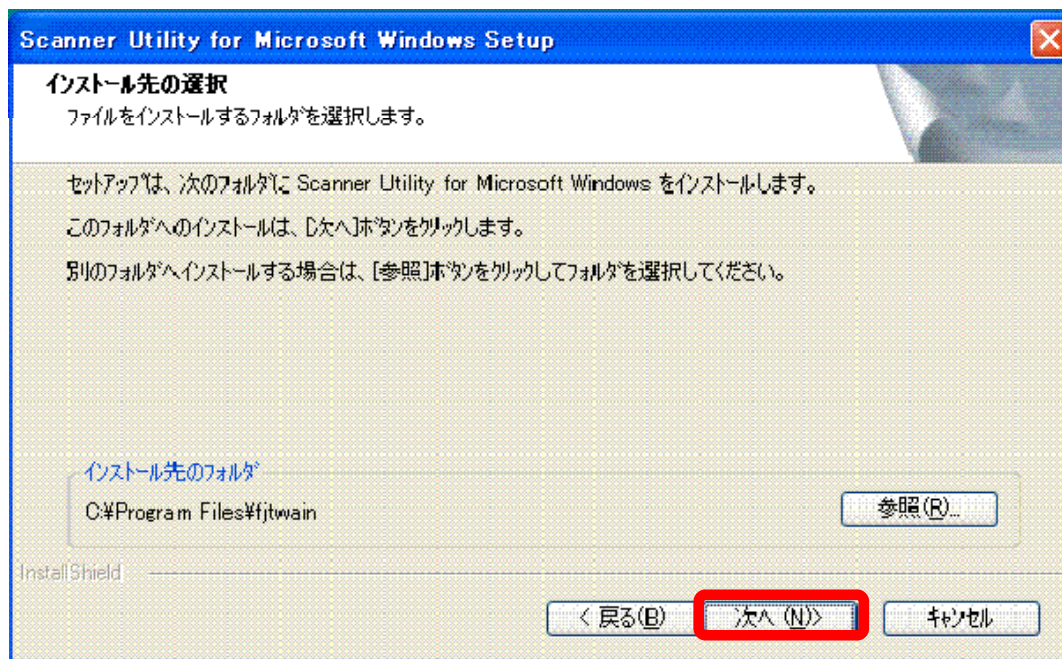
- ⑥ 次のウィンドウが表示されるので、「次へ」をクリックください。



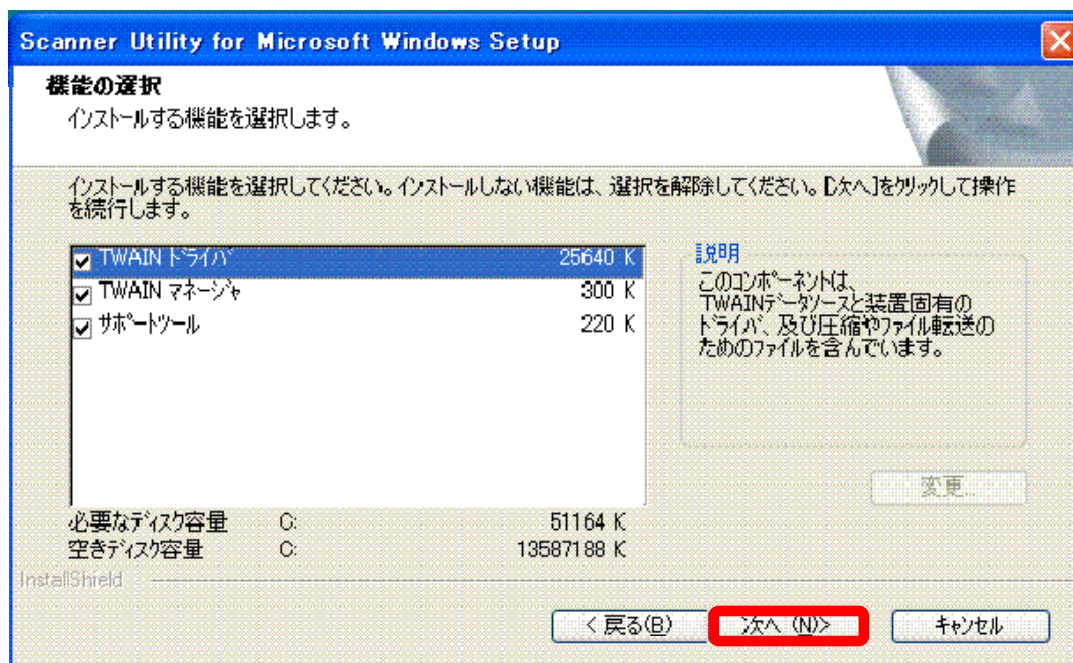
- ⑦ 次のウィンドウが表示されるので、「はい」をクリックください。



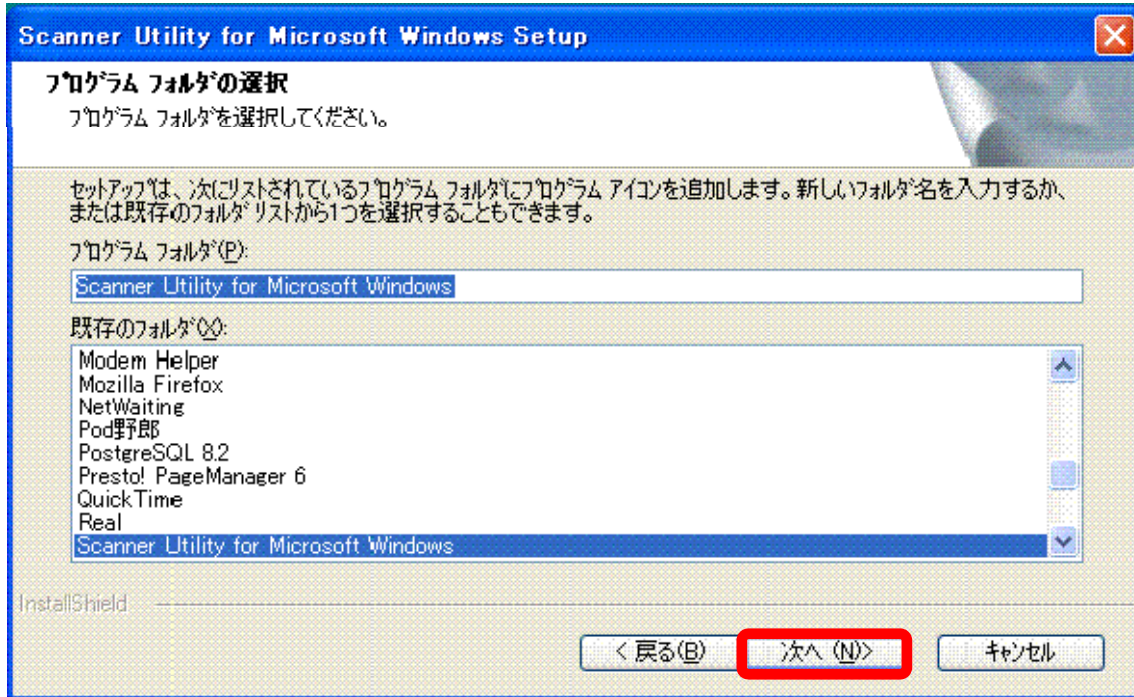
⑧ 次のウインドウが表示されるので、「次へ」をクリックください。



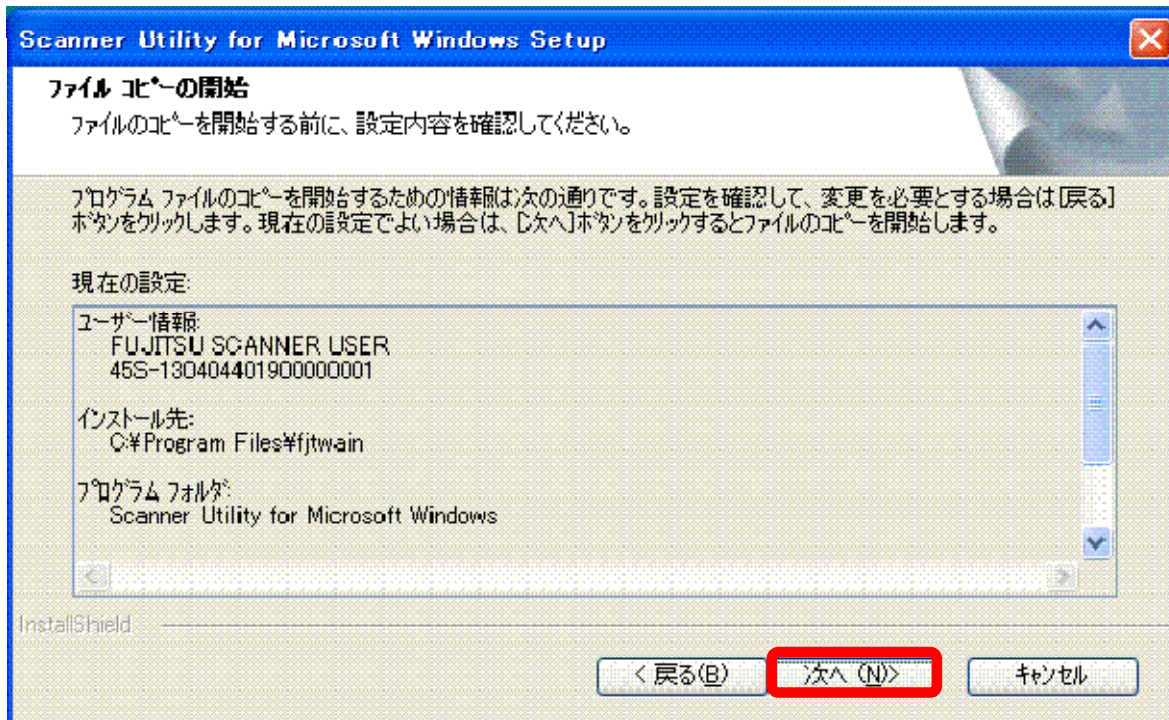
⑨ 次のウインドウが表示されるので、「次へ」をクリックください。



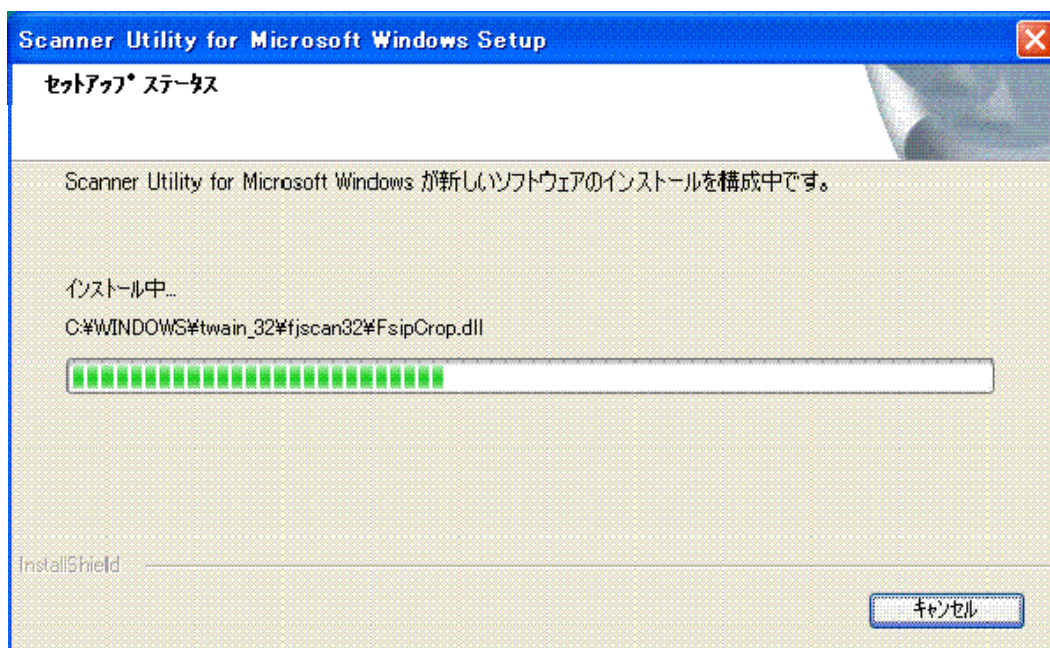
- ⑩ 次のウィンドウが表示されるので、そのまま「次へ」をクリックください。



- ⑪ 次のウィンドウが表示されるので、「次へ」をクリックください。



- ⑫ インストールが始まります。



- ⑬ インストールが完了すると、以下の画面が表示されるので「完了」をクリックしてください。

